

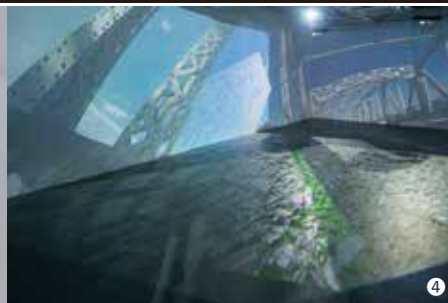
CRACKS OF DAILY LIFE

Ogaki Biennale 2015, 19-23. December

①クワクポリョウタ：lost and found (2013) 撮影：高嶋清俊 写真提供：六甲山観光株式会社

②田尻麻里子：ありふれた時間 (2001) ③田中広幸：木立の向こうの言語標本 (2011)

④八嶋有司：The Dive – Methods to trace a city (2015) ⑤三輪眞弘：みんなが好きな給食のおまんじゅう (2014)



岐阜おおがきビエンナーレ2015 Cracks of Daily Life 日々の裂け目

2015年12月19日[土]—23日[水・祝] 11:00-19:00

会場：ソフトピアジャパン・センタービル (岐阜県大垣市加賀野4丁目1-7)

主催：情報科学芸術大学院大学[IAMAS] 岐阜県 大垣市

後援：岐阜県教育委員会 大垣市教育委員会

協賛：公益財団法人十六地域振興財団 OKB大垣共立銀行

協力：だるまジャパン合同会社 サンメッセ株式会社

関連企画：「大垣駅南北自由通路(トランスフロア)」12月11日[金]-13日[日]

同時開催：「芭蕉元禄イルミネーション」11月28日[土]-12月25日[金]

「ソフトピアジャパン冬のファンタジー」12月4日[金]-12月25日[金]

12月18日[金] 前夜祭

18:30-19:00 パフォーマンス「みんなが好きな給食のおまんじゅう」三輪眞弘(IAMAS教授)

12月19日[土]

11:00-11:30 オープニング・セレモニー

17:00-18:30 アーティスト・トーク

12月20日[日]

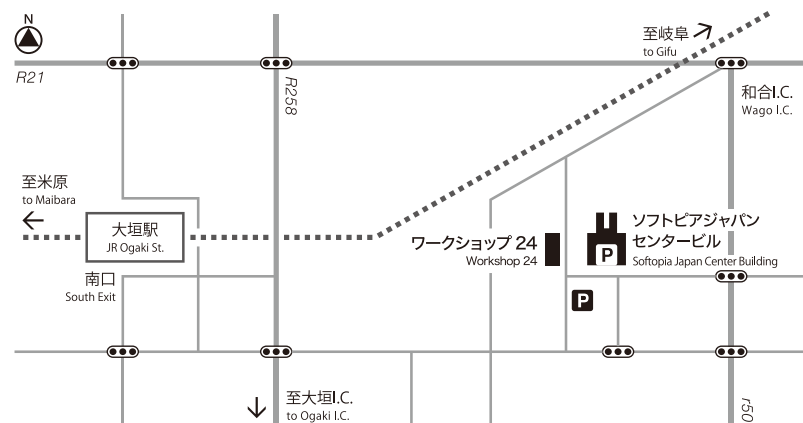
17:00-19:30 特別映画上映「NOTHING PARTS 71」+トークイベント

仙頭武則(映画監督・映画プロデューサー)+前田真二郎(IAMAS教授)

12月23日[水・祝]

17:30-18:00 ライブ上映「日々"hibi"AUG 2015」前田真二郎(IAMAS教授)

18:30-19:00 クロージング・トーク



東京方面から

東京—名古屋：新幹線(約100分)

名古屋—大垣：JR東海道本線(約30分)

大阪方面から

新大阪—米原：新幹線(約40分)

米原—大垣：JR東海道本線(約30分)

大垣駅から

タクシー：大垣駅南口—会場(約10分)

バス：大垣駅南口3番のりば—会場(約10分)

駐車場

P センタービル地下(有料)・センタービル南(無料)

開催概要：「Theatrical Exhibition 劇場型展示空間の試み
今回の「岐阜おおがきビエンナーレ2015」は、前回2013年のテーマ「LIFE to LIFE
—生活から生命へ、生命から生活へ」を引き継ぐなか、新たに「日々の裂け目 Cracks of
Daily Life」をテーマとします。日常の中に潜むさまざまな亀裂に焦点をあて、アート作品
の展示や映像・映画の上映を行います。IAMASのあるソフトピアジャパン・センタービ
ル(3Fソピアホール)を会場として、ホール全体が様々な展示やイベントが行われる「劇場
型展示空間」となります。

テーマ：Cracks of Daily Life 日々の裂け目

いつもと同じように繰り返される日常の営み、
しかし、そこには無数の傷があり、細かな亀裂が走っています。
ある場合には、それは個々の内面の亀裂、不安や苦痛となって現れ、
またある場合には、現代社会の様々な障害や問題として感じられもしています。
あえてそれを意識しようがしまいが、
それらは次第に増殖し、あるいは深くなっているように思われます。
アートは、それらの亀裂を「糧」としています。
様々なメディアや手法を巧みに使い回しながら、
ある者は、その亀裂を縫い合わせ、縁を綺麗に飾ることで、それを際立たせようとしています。
またある者は、それを押し広げたり、亀裂を自ら生み出そうとします。
ある意味その行為はアーティストの日常そのものともいえるかもしれません。
日々の裂け目、それは、決して日常を壊すものではなく、
もしかすると「日常」というものの本来の姿なのでしょう。

CRACKS OF DAILY LIFE

Ogaki Biennale 2015, 19-23. December

赤松正行
岡本光博
クワクポリヨウタ
ジエームズ・ギブソン+TAB
仙頭武則
田尻麻里子
田中広幸
塚本美奈
廣瀬周士
福本浩子
前田真二郎
松井茂
松島俊介
三輪真弘
八嶋有司
I A M A S メディアサイト研究会
MM Lab.

日々の裂け目

岐阜 おおがきビエンナーレ 2015

CRACKS OF DAILY LIFE

CRACKS OF DAILY LIFE

Ogaki Biennale 2015, 19-23. December

赤松正行 | 岡本光博 | クワクポリョウタ | ジェームズ・ギブソン+TAB | 仙頭武則 | 田尻麻里子 | 田中広幸 | 塚本美奈 | 廣瀬周士
福本浩子 | 前田真二郎 | 松井茂 | 松島俊介 | 三輪真弘 | 八嶋有司 | IAMAS メディアサイト研究会 | MM Lab.

日々の裂け目

岐阜 おおがきビエンナーレ 2015

CRACKS OF DAILY LIFE

CRACKS OF DAILY LIFE

Ogaki Biennale 2015, 19-23. December

赤松正行 | 岡本光博 | クワクポリョウタ | ジェームズ・ギブソン+TAB | 仙頭武則 | 田尻麻里子 | 田中広幸 | 塚本美奈 | 廣瀬周士
福本浩子 | 前田真二郎 | 松井茂 | 松島俊介 | 三輪真弘 | 八嶋有司 | IAMAS メディアサイト研究会 | MM Lab.

日々の裂け目

岐阜 おおがきビエンナーレ 2015

CRACKS OF DAILY LIFE

CRACKS OF DAILY LIFE

Ogaki Biennale 2015, 19-23. December

赤松正行
岡本光博
クワクポリョウタ
ジェームズ・ギブソン+TAB
仙頭武則
田尻麻里子
田中広幸
塚本美奈
廣瀬周士
福本浩子
前田真二郎
松井茂
松島俊介
三輪真弘
八嶋有司
I A M A S メディアサイト研究会
MM Lab.



日々の裂け目

岐阜 おおがきビエンナーレ 2015

CRACKS OF DAILY LIFE